

d&d

Especialistas em higiene e limpeza.

CATÁLOGO





Fundada em 1992, a Iswara Indústria e Comércio de Produtos Químicos Ltda., proprietária da marca D&A, nasceu das paixões pela química e pela inovação. Com a matriz situada em Curitiba/Pr, atualmente possui um parque fabril com capacidade de produzir 2 milhões de litros de fórmulas químicas em misturas específicas e reação e síntese mês, que atendem as necessidades de diversos segmentos: Indústria de alimentos e bebidas, Lavanderias Industriais, Food Service, Supermercados Frigoríficos/ Abatedouros, Hotelaria, Educação, Higiene Automotiva, Tratamento de Pisos.

Higiene e Limpeza está em nosso dn&a. Por isso, contamos com um Laboratório de Pesquisa e Desenvolvimento responsável por criar novos produtos e melhorar os já existentes, de acordo com as necessidades de nossos clientes e as oportunidades de mercado. O corpo técnico responsável por essa área é formado por profissionais altamente qualificados e com currículos impecáveis no segmento Químico.



MISSÃO

Levar aos nossos clientes e parceiros, inovações personalizadas em higiene e limpeza, combinando qualidade sustentabilidade e economia.



VALORES

Honrar os compromissos com profissionalismo, respeitando não só as leis dos homens, mas acima de tudo as Leis Divinas.



VISÃO

Ser obstinado pela qualidade contínua, conquistando a liderança em serviços e processos de higiene e limpeza.

seko

TRON

SOLUÇÕES TECNOLÓGICAS

EQUIPAMENTOS HOMOLOGADOS



Sistema de diluição individual



Controlador com gerenciamento remoto a distância para lavanderias



Diluidor DHD - com 2 entradas para químicos mais enxágue



Dosador individual para máquina de lavar louças



UNIKIT

DOSADOR INDIVIDUAL PARA MÁQUINAS DE LAVAR LOUÇA

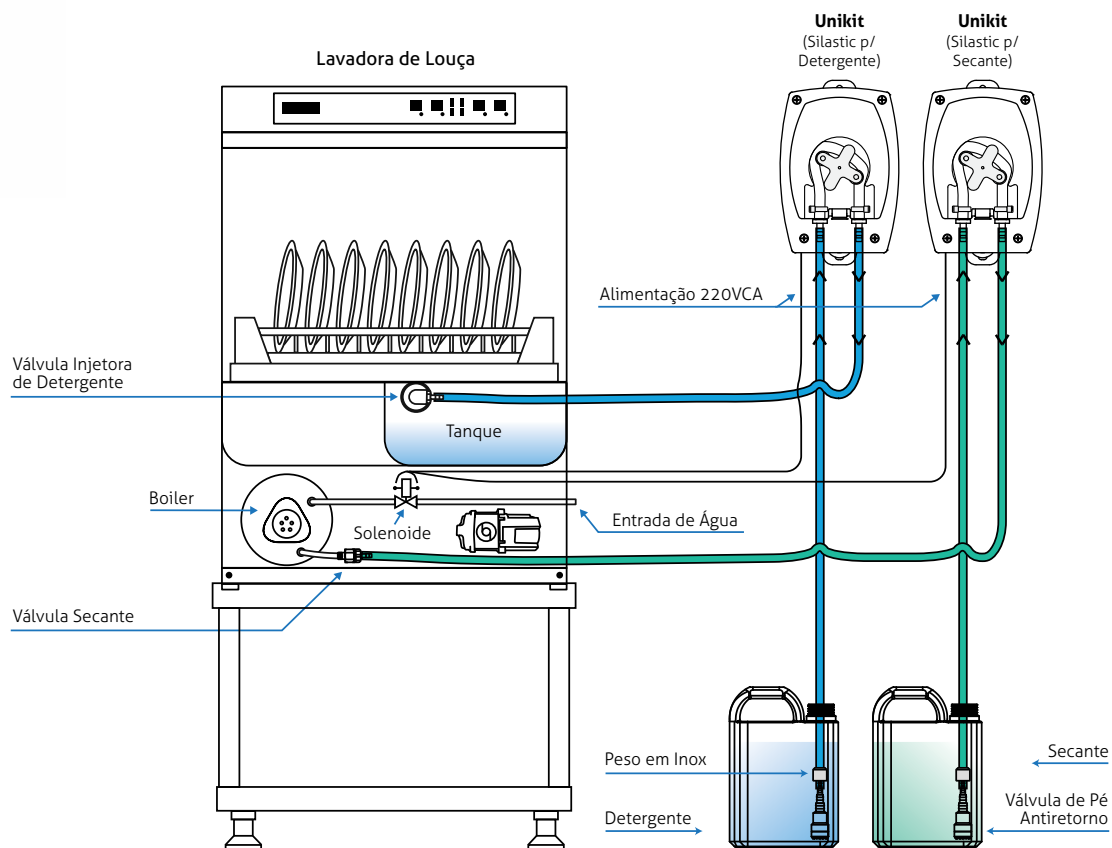
VANTAGENS

- Equipamento em versões para detergente e secante
- Bombas individuais: permitem montagem com layout preferido pelo cliente e possibilitam manutenção fácil e rápida
- Ajuste para tempo e velocidade
- Fornecido com kit completo de instalação
- Fácil instalação

CARACTERÍSTICAS

- Alimentação 90 a 240Vca 50/60 Hz
- Consumo Máx. em 110Vca/60Hz 5VA
- Consumo Máx. em 220Vca/60Hz 7VA
- Vazão*:
 - (*Utilizando a água. Químicos com viscosidade diferente podem alterar esse valor)
 - Com silastic para Detergente:
 - Mín. 20ml/min (+-15% F.E), Máx. 100ml/min (+-15% F.E)
 - Com silastic para Secante:
 - Mín. 6ml/min (+-15% F.E), Máx. 30ml/min (+-15% F.E)
- Temperatura Ambiente Recomendada 0 a 50°C
- Tempo de Retardo da Bomba Mín. 9seg (+-3% F.E), Máx.300seg (+-3% F.E)
- Dimensão 152X98mmX120mm

APLICAÇÃO DO EQUIPAMENTO





DHD 02

DILUIDOR COM 2 ENTRADAS PARA QUÍMICOS E ENXÁGUE

VANTAGENS

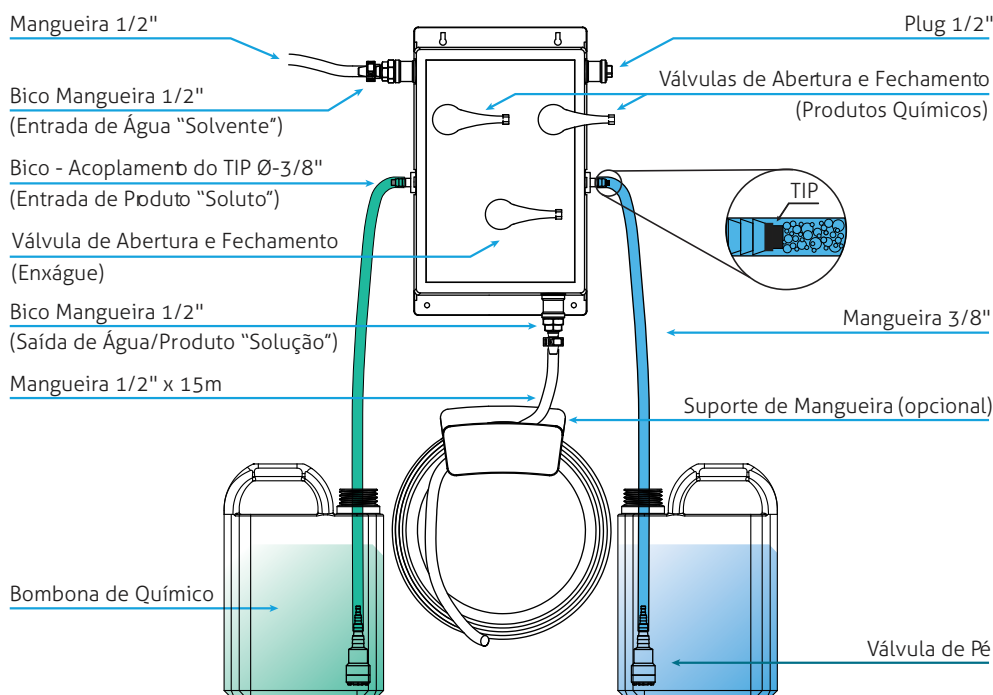
- Equipamento mecânico sem necessidade de uso de ponto de energia
- Acionamento por válvula de esfera com alavanca
- Utiliza sistema Venturi
- Fornecido com kit completo de instalação
- Dilui produtos de maior densidade
- 3 válvulas anti-retorno em EPDM
- 2 válvulas de pé (anti-retorno)
- Suporta temperatura de água até 60° C
- Evita que o operador tenha contato com o produto químico concentrado
- Utiliza uma entrada de água para alimentação do sistema responsável pela diluição e enxágue

CARACTERÍSTICAS

- Diluição¹ Mín. 8:1, Máx. 461:1
- Pressão Mín. 2 bar, Máx. 3 bar
- Vazão (enxágue) Mín. 20 l/min (em 2 bar) Máx. 25 l/min (em 3 bar)
- Vazão (água durante diluição) Mín. 8 l/min (em 2 bar) Máx. 10 l/min (em 3 bar)
- Mangueira de entrada de produto 3/8"
- Mangueira de entrada de água 1/2"
- Mangueira de saída de solução 1/2"

¹ Utilizando a água. Químicos com viscosidade diferente podem alterar esse valor

APLICAÇÃO DO EQUIPAMENTO





EASY FOAMER

GERADOR DE ESPUMA MANUAL

VANTAGENS

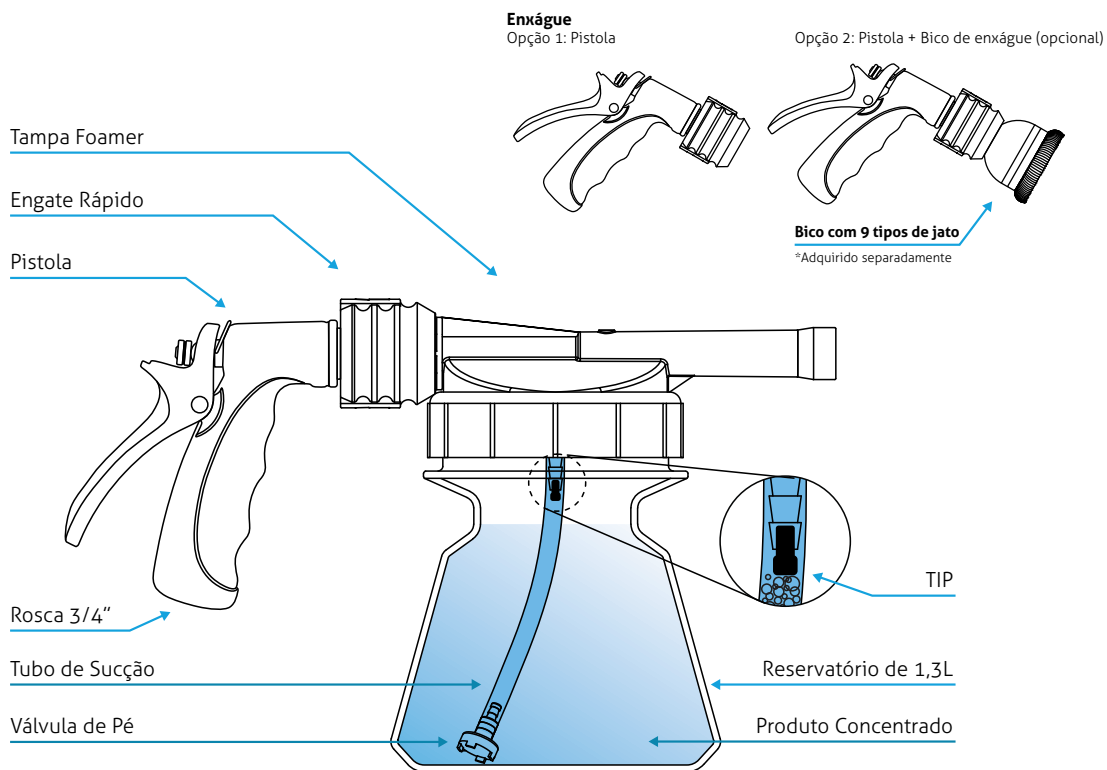
- Fácil manuseio, necessitando apenas de uma mangueira de alimentação de água
- Limpeza com diluição do químico no momento do uso
- Reservatório em duas versões, atendendo as necessidades e exigências de diferentes aplicações
- Gatilho em metal com pintura eletrostática e reservatório em PEAD asseguram a robustez e durabilidade
- Melhor relação custo-qualidade do mercado
- 11 TIP's para ajuste da diluição desejada
- Peças de reposição disponíveis individualmente

CARACTERÍSTICAS

- Reservatório de 1,3 e 2,5 litros (nominal)
- Diluição¹ Mín. 5:1, Máx 600:1
- Pressão de Água Mín. 1 bar
- Rosca de entrada de água 3/4"
- Tampa EasyFoamer: Largura 205mm, Ø 110mm
- Reservatório 1,3l: Altura 155mm, Ø 150mm
- Reservatório 2,5l: Altura 240mm, Ø 200mm

¹ Utilizando a água. Químicos com viscosidade diferente podem alterar esse valor

APLICAÇÃO DO EQUIPAMENTO





DATAMAPPER

GERENCIADOR DE PROCESSOS E INTERFACE PARA LAVADORAS AUTOMATIZADAS DE ROUPAS

VANTAGENS

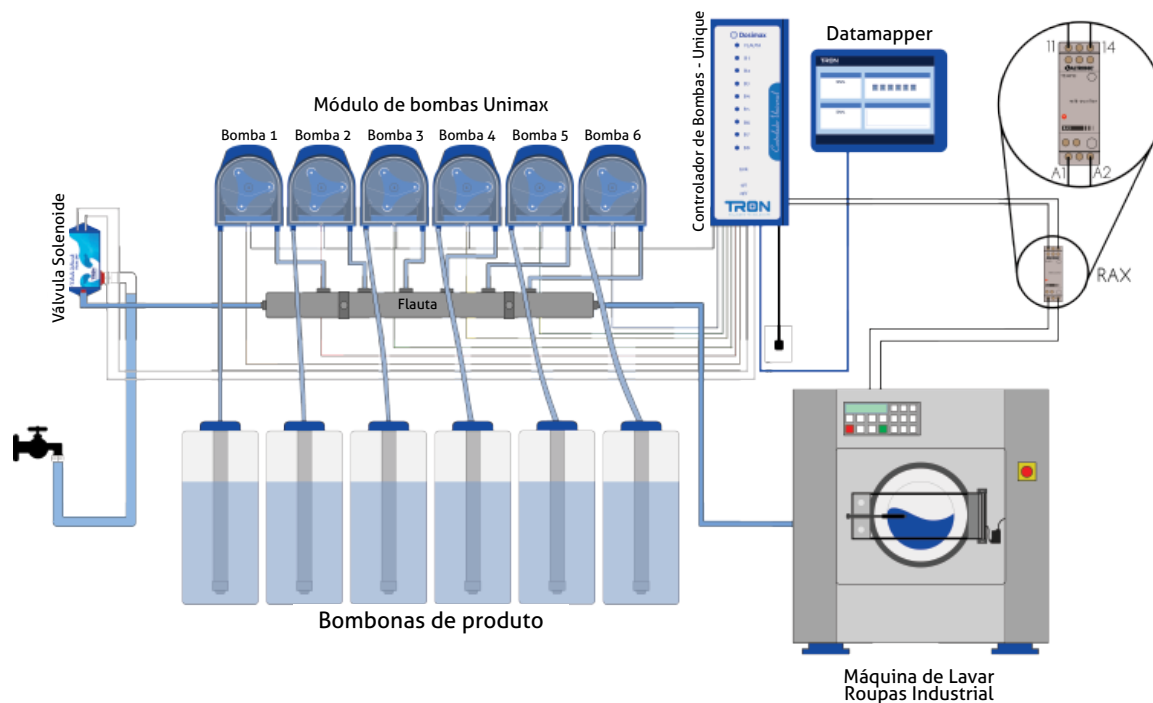
- Facilidade de configuração
- Tela de Touch Screen de 7"
- Possibilidade de sincronização com qualquer CPU do Mercado¹
- Possibilidade de gestão completa dos processos de lavanderia via web, como configurações sincronizadas, informações em tempo real e relatórios de produtividade, consumo, custo e logística da unidade, de qualquer parte do mundo, a partir do sistema web
- Facilidade de importar/exportar as configurações para replicação via SD Card e backup
- Tempo de resposta otimizado para a solução dos problemas
- Controle de calibração e troca de silastic
- Supervisório em tempo real via web
- Dosagem de até 8 bombas através da Unique
- 50 processos com 50 etapas cada, com capacidade para 11 repetições

¹ O CLP em questão precisa ter sinal de acionamento de bomba

CARACTERÍSTICAS

- Alimentação 110/220Vca Automático através da Unique
- Comunicação Wi-Fi para conexão com a internet
- Entrada para micro SD Card
- Capacidade de armazenamento 8GB (6,5GB disponível)
- Sistema de gerenciamento web

APLICAÇÃO DO EQUIPAMENTO





EMEC
BRASIL

Super McProper Plus

Pulverizador a gatilho 360° especialmente resistente a solventes baseados em óleos minerais, óleos multifuncionais, produtos ácidos e alcalinos

Super McProper Plus

Sistema de sucção especial resistente a solventes.

• Permite a pulverizar os produtos químicos em diversas posições: de ponta cabeça, de lado, verticalmente, etc...

Volume de 0,5 litro, resistente a impactos e transparente

• É possível ver o nível de líquidos restante.
• Design cônico para obter uma maior estabilidade

Escala de 100 ml

• Para uma mistura precisa e preenchimento correto dos fluídos

Bico ajustável e com possibilidade de estar fechado

• Para pulverizar o líquido em forma de jato e aberto
• Evita vazamento de químicos durante o transporte, basta fechar o bico enquanto estiver sendo transportado.

Pressão do pistão de até 15 bar

• Pulverizador de ótima qualidade e econômico, com longo alcance e com melhores resultados.

Pulverizador econômico e design robusto do gatilho com suporte amplo para as mãos

• Operação fácil, condições de trabalho com zero de fadiga
• Pode ser operado com três dedos
• Durabilidade estendida

Equipamento frequentemente reutilizado e pode ser preenchido com líquidos por muito tempo

• Vida útil grande e ajuda a preservar os recursos naturais e o nosso meio ambiente.

Extensor de 16cm

• Pode ser adquirido opcionalmente, uma extensão de 16 cm ao bico do gatilho.



Extensor de 16 cm

Aplicações típicas

Para produtos baseados em óleos minerais, lubrificantes e agentes degradantes. Também aplicados com produtos químicos alcalinos e ácidos. Usados nas indústrias automotivas, limpeza geral, manutenção de equipamentos, proteção anticorrosão, limpeza de superfícies, lavanderias, etc.



1º PULVERIZADOR NO MUNDO

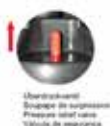
O único pulverizador a gatilho 360° que é resistente a solventes baseado em óleos minerais (por exemplo WD-40, Caramba, Brunox, CRC, etc). Feito 100% na Suíça.





GERADOR DE ESPUMA MANUAL

Ersatzteilzeichnung / Dessin de pièces de rechange / Spare parts drawing / Peças de reposição



Überdruckventil
Bouton de surpression
Pressão estáf valve
Válvula de sobrepresão

Arbeitsknopf
Bouton verrouillé
Fixable push-button
Push-button fix



O uso

Encher o recipiente:

Para qualquer caso, sempre descarregar primeiro a pressão do recipiente, levantando a válvula de sobrepresão (1). Desrosqueie a bomba (4), encha o recipiente, tomando cuidado para não ultrapassar a quantidade máxima indicada (ver a marca no recipiente), para que haja espaço suficiente para o ar interno. A temperatura máxima admissível é de 30°C / 86°F.

Pressurtizar o recipiente:

Rosqueie a bomba, apertando-a bem. Girar um pouquinho a haste da bomba, girando -a para esquerda até sair de seu travamento. Bombear até aparecer a marca vermelha na válvula de sobrepresão (1). Ela indica que a pressão de trabalho foi alcançada.

Espumar

Ao acionar a válvula manual, o equipamento pulveriza o produto em forma de espuma.

Descarregar a pressão

Ao terminar a pulverização, é necessário descarregar toda a pressão levantando a válvula de sobrepresão, depois disso, é possível desrosquear a bomba para encher ou esvaziar o recipiente. Para descarregar a pressão, inclinar o equipamento deixando-o longe de seu corpo.

Manutenção e cuidados

- Depois de cada uso, esvaziar o equipamento. Nunca deixar os produtos químicos dentro dele.
- Desrosquear a bomba e esvaziar o recipiente.
- Limpar o equipamento com um detergente adequado, enxaguando em seguida com água em temperatura ambiente; não utilizar água quente (Max. 30°C / 86°F).
- Guardar em lugar protegidos das baixas temperaturas. Quando o equipamento não está em uso, o tubo pulverizador pode estar suspenso pela haste da bomba.
- Dar uma atenção especial para as peças de desgaste como o bocal e as vedações. Limpar periodicamente o bocal. Estas peças podem ser trocadas facilmente.
- Passar óleo regularmente na haste do pistão, no segmento do tubo da bomba e nos O rings (5). Quando o equipamento não estiver em uso, não deixe a bomba rosqueada por completo.
- Não limpe o bocal com objetos abrasivos, tampouco sobre-o com a boca. O instrumento ideal para limpeza é uma escova macia ou de dentes.
- Deixar o equipamento secar aberto e virado para baixo e sem a bomba (4).

Peças de reposição e reparação

Caso seja detectado algum dano ou sinal de desgaste de alguma das peças, substitua-as de imediato. Utilizar somente peças originais BIRCHMEIER (ver lista de peças de reposição).

Garantia

- Concedemos uma garantia de 12 meses a partir da data da compra. Durante este período de garantia, é de nossa responsabilidade trocar a peça e/ou equipamento em caso de defeitos de material ou de fabricação.
- As condições imprescindíveis para ter direito as garantias oferecidas somente são aplicáveis para o uso correto do equipamento segundo as instruções de manuseio (incluindo as indicações e advertências que figuram nos próprios equipamentos). Danos eventuais que entrem dentro de nossa alçada de responsabilidade, tem que ser notificados imediatamente após serem detectados.
- Estão fora da garantia danos e defeitos de natureza:
 - atribuíveis à não observação de nossas instruções e recomendações para o uso, pois isso pode ser taxado como uso inadequado ou de uma manutenção deficiente de nossos equipamentos;
 - devido a efeitos químicos ou desgaste normal;
 - devido a causas que estão fora de nosso âmbito de influencia e responsabilidade, como por exemplo deterioração por fatores mecânicos ou força maior.

A garantia e os direitos relacionados com a responsabilidade são extintos se o proprietário ou um terceiro realizam modificações ou reparações incorretas no equipamento.

A garantia e a responsabilidade estão excluídas dos direitos que vão mas além das obrigações mencionadas acima. Toda a responsabilidade é rejeitada por lei. Em especial, está excluída toda responsabilidade relativa a danos e prejuízos puramente financeiros, como por exemplo, benefícios não obtidos e impossibilidade de uso, etc.

Para mais informações relacionadas ao manuseio ou à manutenção do equipamento, contate seu revendedor.

Forum: Baden, Suíça
Direito aplicável: Direito Suíço



VALVULA PUMP

V Á V U L A P U M P

Vantagens

Evita desperdício e facilita a retirada do produto, utilização de produtos químicos, líquidos ou em gel. Desmontável, lavável, higiênica e dotada de bico resistente.

Características

- *Desmontável.
- *Lavável.
- *Bico resistente.
- *Prática.
- *Versátil.
- *Adaptável ao galão de 1 e 5 Litros.



SISTEMA DE DILUIÇÃO INDIVIDUAL

SISTEMA DE DILUIÇÃO INDIVIDUAL

Vantagens

O sistema de diluição mais intuitivo (Simples de utilizar) e econômico (a regulagem é precisa, conforme a necessidade apresentada) e seguro (operador não tem acesso ao produto concentrado) disponível no mercado hoje. Possui tecnologia revolucionária patenteada hidrodinâmica que estabelece novos padrões de desempenho e confiabilidade na indústria. Pode ser acoplado na quantidade de diluidores que forem necessárias. Utilizado em cozinhas, lavanderias, serviços de limpeza comercial, hotéis, motéis e limpeza em geral. Ele enche de forma eficiente recipientes pequenos, médios e grandes com soluções de uso diluídas com precisão a partir de concentrados químicos. Tudo isso sem que o operador tenha contato com o produto Químico concentrado

Características

- Vazão 4 - 30 l / min
- Modularidade para máxima versatilidade espaço economizando design
- Instalação rápida, fácil, sem ferramentas
- Squeeze tubulação, equipada com acessórios de entrada-saída para conexões rápidas e seguras
- Unidades adicionais podem ser facilmente adicionadas a uma instalação existente
- A montagem do suporte de parede elimina a necessidade de abrir o gabinete durante a instalação para montagem sem ferramentas
- Taxas de diluição precisas
- Carcaça anti-roubo e mecanismo de ativação



Especialistas em higiene e limpeza.

D&A - ISWARA INDÚSTRIA E COMÉRCIO DE PRODUTOS QUÍMICOS LTDA.
CNPJ: 95.451.605-05 | INSCRIÇÃO ESTADUAL: 10.192.309-68 | Rua Joaquim da
Costa Ribeiro, 226 | Bairro Alto | CEP 82840-190 | Curitiba | Paraná
Fone: 41 3367-9018 | E-mail: dea@deaquimica.com.br
[Facebook.com/deaquimica](https://www.facebook.com/deaquimica) | www.deaquimica.com.br